

Conseil & Accompagnement professionnel



RAPPORT D'ACTIVITÉ | 2022

« Grâce à CAP, j'ai été très soutenue dans mon projet, j'ai pris confiance et obtenu mon premier diplôme de toute ma vie. C'est une grande fierté. Beaucoup de remerciements pour m'avoir aidée à faire le métier que j'aime ! »

Témoignage d'une personne accompagnée

www.cap-pro.ch

SOMMAIRE

CAP EN UN COUP D'ŒIL	4
MARQUEURS 2022-23	5
POINTS FORTS & AVANCÉES	
• Proximité avec le marché du travail	6
• Formation et durabilité de l'emploi	7
• CAP dans les médias	7
L'ORGANISATION	8
POINT FINANCIER	9

REMERCIEMENTS

Association à but non lucratif et reconnue d'intérêt public, CAP est active depuis 2008 à Neuchâtel, Yverdon-les-Bains, Lausanne et Nyon. En 2022, l'équipe de CAP a accompagné plus de 320 personnes pour soutenir leur intégration professionnelle, leur maintien en emploi et leur développement professionnel.

L'insertion socioprofessionnelle se construit ensemble. Merci à chacun d'entre vous pour la confiance accordée, la collaboration et l'implication:

- **personnes accompagnées**
- **partenaires institutionnels et acteurs de terrain**
 - Bureau cantonal pour l'intégration des étrangers et la prévention du racisme
 - Centre d'accueil MalleyPrairie
 - Centre social d'intégration des réfugiés
 - Centres sociaux régionaux
 - Conférence universitaire de Suisse occidentale
 - Direction générale de la cohésion sociale
 - Etablissement vaudois d'accueil des migrants
 - Office cantonal de l'aide sociale
 - Offices de l'assurance-invalidité
 - Office du marché du travail
 - Œuvres d'entraide
 - Réseau médical
 - Services sociaux régionaux
 - Unités communes CSR-ORP
- **entreprises partenaires**
- **membres de l'association CAP**
- **membres du Comité**
- **équipe de CAP**

MESSAGE DU COMITÉ

L'année 2022 a permis de consolider et renforcer les collaborations. Ce développement dynamique reflète l'interaction positive entre les différents acteurs impliqués: les personnes qui viennent à CAP, les membres de l'équipe qui assurent l'accompagnement, les entreprises avec lesquelles nous collaborons et les partenaires institutionnels. Au cœur de cette interaction, il y a une relation de confiance qui se construit à chaque pas réalisé pour amener vers l'insertion professionnelle.

L'insertion est un travail d'équipe, chacun a un rôle à jouer. Nous tenons ici à remercier Aline Robert qui, en binôme avec Christelle Maier, a œuvré pendant plus de treize ans à la direction de CAP et a contribué au développement de notre institution. Aline Robert a quitté la direction à la fin de l'année 2022 et se concentre dorénavant sur la collaboration avec l'assurance-invalidité (AI). CAP pourra continuer à s'appuyer sur son professionnalisme, son regard sensible et son esprit analytique.

Nous nous réjouissons de poursuivre notre travail de soutien à l'intégration professionnelle et au maintien en emploi – avec ce qui constitue la force de CAP : sa proximité avec le marché du travail et les besoins des entreprises, combinés à un accompagnement individualisé et global. Continuons ensemble d'aller de l'avant.

Pour le Comité,

Anna Biamonte, Leana Ebel et Alain Max Guénette

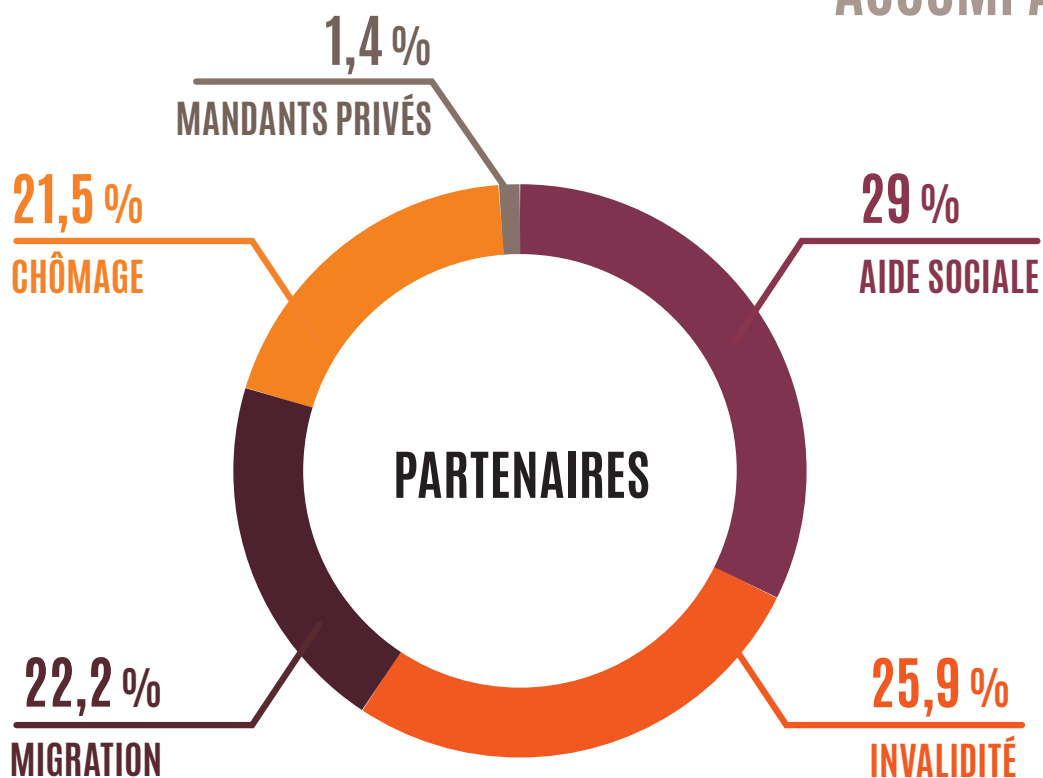
CAP EN UN COUP D'ŒIL

CAP travaille en partenariat étroit avec les entreprises, les partenaires institutionnels et sociaux, ainsi qu'avec le réseau médical pour des prestations de :

- Bilan de compétences et d'orientation
- Définition d'un projet professionnel
- Coaching d'employabilité
- Cours FLE, TRE & TIC
- Stages encadrés en entreprise

324

PERSONNES ACCOMPAGNÉES



71

PRISES D'EMPLOI

« Je commence en mars à 20 % et ensuite en avril à 80 % jusqu'en juillet. J'imagine que cela va me faire sortir du chômage... Même si c'est un mandat, après cela va m'ouvrir d'autres portes !
Merci en tout cas pour votre aide, c'est grâce à vous que j'ai eu ce job ! »

Témoignage d'une personne accompagnée

MARQUEURS 2022-23

1^{er} janvier 2022

Nouvelle convention de prestations dans le cadre du Développement continu de l'Assurance-invalidité

CAP accompagne des jeunes, jeunes adultes et adultes. Nous offrons comme prestations: Bilan d'orientation; Stage de validation du projet professionnel; Accompagnement à la recherche, reprise et maintien en emploi; Coaching dans le cadre de mesures de réinsertion ou de mesures d'intervention précoce en cas de burn out.

Mars - déc. 2022

Formation continue de l'équipe de CAP

Notre désir de qualité et d'efficacité nous poussent à développer notre expertise en lien avec l'activité de conseil et de gestion: accompagnement des personnes issues de la migration et victimes de traumatismes, gestion des risques criminels, évaluation des risques suicidaires, nouvel outil psychométrique pour le bilan et l'orientation professionnelle, gestion de projet, assurances sociales, droit du travail.

7 juin 2022

Adhésion à Insertion Vaud,

l'association faitière vaudoise des institutions actives dans l'insertion socioprofessionnelle.

16 juin 2022

Assemblée générale

Septembre 2022

Collaboration avec le Service de l'emploi du canton de Neuchâtel:

200 personnes ont été accompagnées dans le cadre de bilans de compétences ou de coachings, depuis le lancement de la collaboration à l'été 2020.

6 octobre 2022

Participation aux États généraux de l'intégration en vue de l'élaboration du Programme d'intégration cantonal III (2024-2027)

organisés par le Bureau cantonal pour l'intégration des étrangers et la prévention du racisme.

1^{er} novembre 2022

Nouveaux locaux à Lausanne

rue Neuve 11, à 3 minutes à pied de la Riponne.

Dès le 1^{er} janvier 2023

Conventionnement standardisé avec la Direction générale de la cohésion sociale pour le projet Français-Coaching-Emploi,

pour les bénéficiaires du revenu d'insertion issus de la migration, indépendamment de l'autorité d'application (CSR, UC et CSIR). Le projet gagne en stabilité.

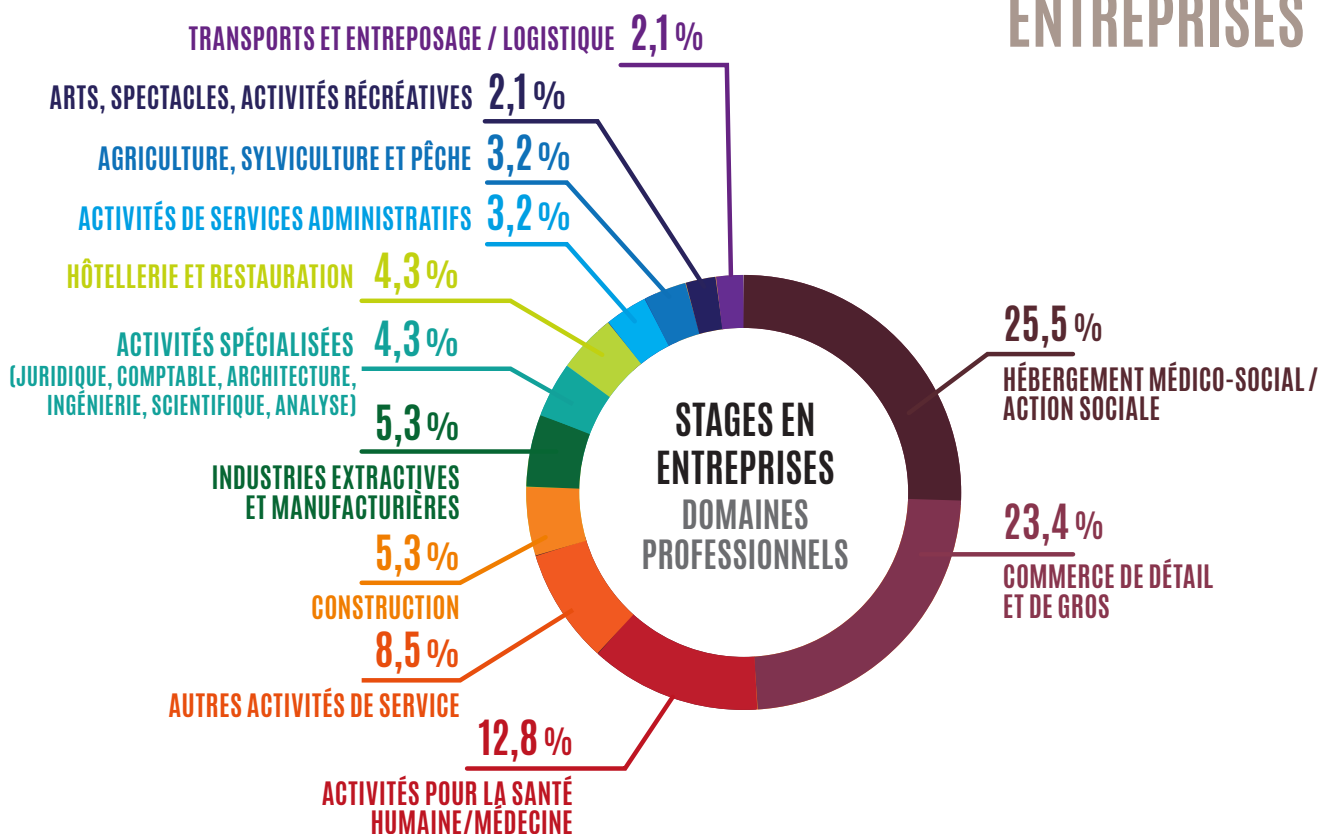
POINTS FORTS & AVANCÉES

PROXIMITÉ AVEC LE MARCHÉ DU TRAVAIL

CAP ancre sa pratique au plus proche des possibilités et exigences du marché du travail. Nous collaborons étroitement avec les entreprises pour la mise en place de stages d'orientation et de formation. Le stage en entreprise permet de vérifier la pertinence du projet professionnel; d'évaluer la capacité de travail/rendement; de former par la pratique en emploi; d'amener à une reprise progressive d'activité; ou encore de déboucher sur une entrée en formation (place d'apprentissage) ou une prise d'emploi.

94

STAGES EN ENTREPRISES



212

SEMAINES DE STAGES

FORMATION ET DURABILITÉ DE L'EMPLOI

Accompagner dans un projet de formation est une grande visée pour CAP. Elle a 2 raisons:

- Se former permet une meilleure intégration de la personne, en offrant une qualification, reconnue et officielle, et donc met un terme à la précarité du travail sur appel ou des emplois sous-qualifiés.
- Se former offre une légitimité, essentielle à la confiance en soi, et la capacité à se présenter à des employeurs, à être capable de parler de soi, en se sentant dans une relation d'égalité.

« Merci infiniment! C'est CAP qui m'a redonné confiance, qui m'a permis de faire le stage de mes rêves, d'obtenir un contrat d'une année et d'aboutir à une formation qualifiante avec un CFC. »

Témoignage d'une personne accompagnée

13

ENTRÉES EN FORMATION CERTIFIANTE (CFC, AFP...)

CAP DANS LES MÉDIAS

Quels sont les freins à l'engagement? Comment construire une atmosphère de travail qui prévient les situations conflictuelles? Comment intégrer et évoluer dans le monde du travail avec un fonctionnement HP (haut potentiel)? Depuis 2010, l'expertise développée sur le terrain par CAP se traduit par des articles dans la presse sur des thématiques liées au monde du travail, au développement professionnel, aux risques psycho-sociaux, à la performance d'équipe...

Freins à l'engagement

4 Nov 2022, ArcInfo, La Côte, Le Journal du Jura @ UNSPLASH



Freins à l'engagement: qu'est-ce qui coince?

Qu'est-ce qui nous empêche de franchir cette ligne, de passer par-dessus une analyse négative de notre propre situation? Les critères de recrutement sont-ils toujours et réellement infranchissables? Que sont réellement ces freins et comment les surmonter?

Dynamique d'équipe

17 juin 2022, ArcInfo, La Côte, Le Journal du Jura @ UNSPLASH



(Re)travailler ensemble dans l'après-COVID

Au sortir de la crise, un enjeu majeur est celui du retravailler ensemble. Comment renouer avec les interactions et les échanges? Comment reconstruire une atmosphère de travail qui prévient les situations conflictuelles?

Haut potentiel

11 mars 2022, ArcInfo, La Côte, Le Journal du Jura @ UNSPLASH



Le « haut potentiel », de l'école au travail

Jeter un regard lucide sur son propre fonctionnement, comprendre ce qu'on a de « différent » est un premier pas vers l'élaboration d'une autre posture, dans laquelle on respecte ses propres besoins, pour ouvrir enfin la voie à l'épanouissement de ses capacités.

> *Articles complets sur notre site internet: cap-pro.ch/medias*



L'ORGANISATION

Comité

Anna Biamonte – Présidente

Responsable des ressources humaines

Politologue

Leana Ebel – membre

Formatrice d'adultes

Licenciée en sciences humaines

Alain Max Guénette – membre

Ancien Professeur en économie d'entreprise

Licencié en sciences économiques et philosophie

Collaboratrices et collaborateurs

Christelle Maier, directrice

Luisa del Amo Borrás, comptable

Niti Dolci, conseillère et formatrice

Marie-Hélène Eglin, conseillère et formatrice

Vanessa Fimmano, conseillère (jusqu'au 31.07.2022)

Christelle Fuhrer, conseillère

David Girardier, conseiller et formateur

Wania Hude, formatrice

Vincent Kuhn, conseiller

François Pasche, conseiller

Aline Robert, conseillère et formatrice (fonction de co-directrice jusqu'au 31.12.2022)

Max Robert, conseiller et formateur

Patricia Vianin, conseillère et formatrice

Jean-Marie Zaccaria, conseiller et formateur

680 % EPT

Le temps de travail de l'équipe, qui regroupe l'activité de conseil, de formation, d'intervention et de gestion.

POINTS FORT & EXPERTISE

- Accompagnement individualisé
- Accès au 1^{er} marché / réseau d'entreprises
- Case management & Travail en réseau
- Utilisation d'outils psychométriques et d'orientation
- Expertise en: risques psychosociaux / pathologies psychiques / interculturalité et migration

VALEURS

- Principe de réalité
- Valorisation & respect.
- Responsabilisation

POINT FINANCIER

COMPTES D'EXPLOITATION	2022	2021
PRODUITS D'EXPLOITATION	899 771.60	929 714.79
Subvention DGCS	184 800.00	159 120.00
Subvention ODAS	68 050.00	61 200.00
Subvention BCI	49 400.00	52 000.00
Activité de conseil, formation et divers	597 521.60	657 394.79
HONORAIRES DE TIERS	-80 702.21	-120 033.34
Mandats RH	-74 224.21	-113 311.34
Autres frais	-6 478.00	-6 722.00
FRAWIS DU PERSONNEL	-779 182.14	-661 771.91
Salaires et indemnités de tiers	-625 511.42	-548 466.55
Charges sociales	-116 594.37	-96 657.49
Frais de déplacement	-17 253.87	-12 907.87
Prestations propres et autres frais	-19 822.48	-3 740.00
AUTRES CHARGES D'EXPLOITATION	-76 654.25	-129 228.37
Loyer et frais des infrastructures	-38 471.40	-36 103.10
Frais administratifs, bancaires et frais divers	-33 361.45	-92 412.12
Frais de publicité et communication	-2 821.40	-713.15
RÉSULTAT D'EXPLOITATION	-34 767.00	18 681.17
Don Loterie romande	0.00	24 000.00
Amortissements	-1 823.55	-1 823.50
Variation fonds de fluctuation	-585.89	-29 720.65
Variation provisions	34 893.72	-15 545.20
Charges extraordinaires	0.00	0.00
Produits extraordinaires	4 014.80	2 740.90
RÉSULTAT DE L'EXERCICE	1 732.08	-1 667.28
BILAN	2022	2021
ACTIFS		
Actifs circulants	197 187.31	232 620.93
Liquidités	32 987.51	98 554.38
Réalisables et autres débiteurs	132 264.45	110 973.40
Actifs de régularisation	31 935.35	23 093.15
Actifs immobilisés	102.00	1 925.55
Immobilisations financières	100.00	100.00
Immobilisations corporelles mobilières	2.00	1 825.55
TOTAL DES ACTIFS	197 289.31	234 546.48
PASSIFS		
Fonds étrangers à court terme	58 899.64	63 581.06
Exigibles	45 317.76	57 581.06
Passifs de régularisation	13 581.88	6 000.00
Fonds étrangers à long terme	57 846.54	57 260.65
Provisions	51 403.23	86 296.95
Fonds propres	29 139.90	27 407.82
TOTAL DES PASSIFS	197 289.31	234 546.48

En sa qualité d'organe de révision, Sorevor S.A. a contrôlé les comptes annuels (bilan, compte de pertes et profits et annexe) de l'association CAP Conseil & Accompagnement professionnel pour l'exercice 2022 arrêté au 31 décembre 2022. Le contrôle a été effectué selon la norme suisse relative au contrôle restreint.

Conseil & Accompagnement professionnel



Merci pour votre soutien

CCP 12-136466-1

IBAN CH67 0900 0000 1213 6466 1

L'Association CAP s'appuie sur des partenariats institutionnels, mais elle a besoin de soutiens additionnels pour poursuivre sa mission. **Tout don est précieux!**



NEUCHÂTEL

Rue Louis-Favre 1
2000 Neuchâtel
032 724 21 36

YVERDON-LES-BAINS

Quai de la Thièle 3
1400 Yverdon-les-Bains
024 426 07 70

LAUSANNE

Rue Neuve 11
1004 Lausanne

NYON

Rue de la Porcelaine 3
1260 Nyon

www.cap-pro.ch
info@cap-pro.ch